

hidrotren®

NETWELL
SISTEMA

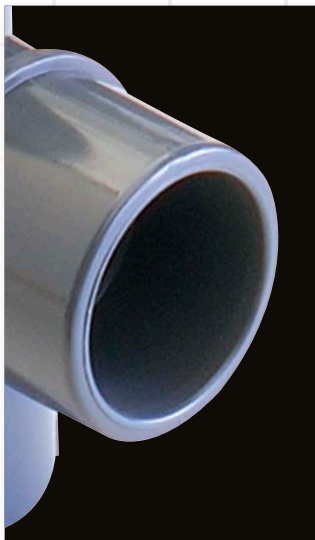
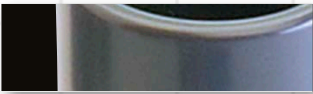
Sistemas y Tecnología del agua / Water System Technology



FAMILIA 1-2-10



ACC. PRESIÓN PVC. BRIDAS Y PORTABRIDAS



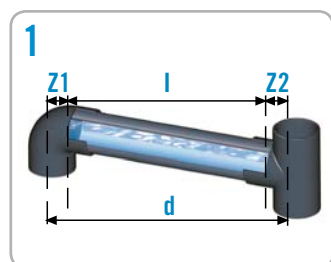
Los accesorios de presión de Hidrotén son elementos de enlace para conducciones que han sido diseñadas para que uno o todos sus extremos sean unidos mediante sistemas de encolado.

Hidrotén, con sus familias 1 y 2, permite el encolado y la unión con otro tipo de sistemas que pueden ser realizadas mediante rosca normalizada en el otro extremo de la unión, también ofrece la posibilidad de realizar uniones no fijas mediante el empleo de uniones de tres piezas, que permiten la separación de las tuberías a enlazar sin tener que romper la unión física entre enlaces y conducciones que se hayan realizado mediante encolado o rosca.

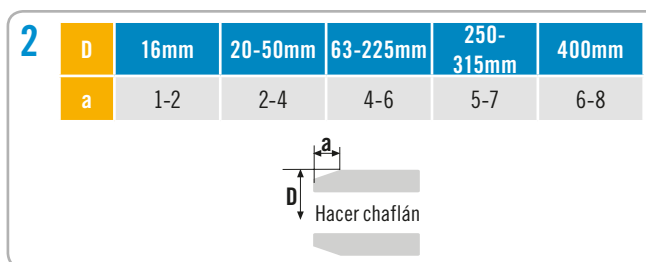
➔ CARACTERÍSTICAS ACCESORIOS PRESIÓN ENCOLAR Y MIXTOS PVC

- Accesorios dirigidos especialmente a los sectores de agricultura, piscinas, obras públicas e industria.
- Fabricados en PVC-U.
- Accesorios con marcas perimetrales indicadoras de posición para facilitar su instalación.
- Accesorios encolar desde $\varnothing 16$ a 400.
- Accesorios mixtos $\varnothing 16-3/8''$ a $110-4''$.
- Accesorios roscar $\varnothing 1/2''-4''$.
- Accesorios encolar:
 - PN 16 desde $\varnothing 16$ a 140.
 - PN 10 desde $\varnothing 160$ a 315.
 - PN 6 desde $\varnothing 400$.
- Accesorios roscar y mixtos:
 - PN 10 desde $\varnothing 3/8''$ a $4''$.

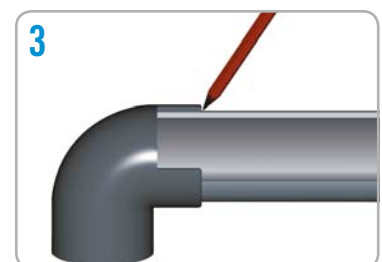
UNA CORRECTA ENCOLADURA



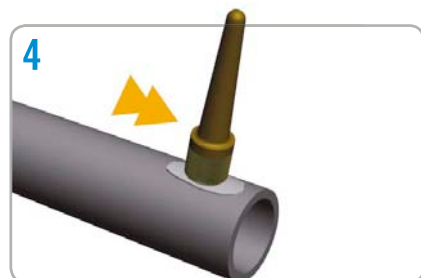
1. Delimitar la longitud del tubo: $l = d - (Z1 + Z2)$.



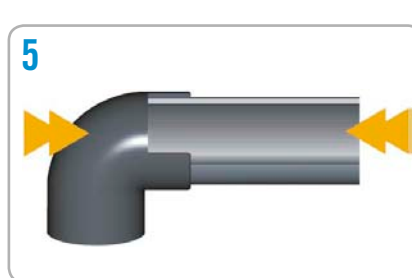
2. A continuación cortar el tubo asegurando un corte perpendicular al eje del mismo, utilizando las herramientas adecuadas. Hacer chafalán para facilitar su correcta instalación.



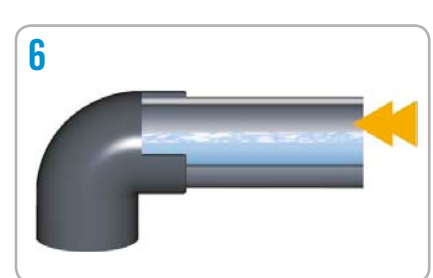
3. Introducir el tubo en el accesorio marcando la longitud de inserción. Limpiar con disolvente la superficie del tubo hasta quedar mate.



4. Para una correcta aplicación del adhesivo (ver ilustración), el orden será; primero en el accesorio y después en el tubo.



5. Una vez introducido el tubo en el accesorio mantener unos instantes (Introducir antes de 1 minuto desde que se aplicara el adhesivo a las superficies).



6. El tiempo de espera para un perfecto fraguado del adhesivo, dependerá de la temperatura ambiente. Normalmente será de 1h. / bar, una instalación de PN 16 se podrá probar a 16 bar a las 16 horas de su ejecución.



DATOS TÉCNICOS Y NORMATIVA UNE

■ La normativa aplicable a los accesorios de presión de PVC-U, es la norma **UNE-EN 1452-3**, en ella se establecen los ensayos y las dimensiones que deben cumplir dichos accesorios. Hidroten en la tabla anexa muestra un cuadro resumen de las características básicas que deben cumplir los accesorios de PVC-U.

Resultados ensayos según UNE -EN 1452				
Propiedad	Requisitos según norma	Valor medio obtenido	I (K=2)	Resultado
Densidad	Entre 1350 y 1460 Kg/m ³	1383	+ -1	Cumple
Temp. de reblandec. vicat.	>74°C	77	+ -1	Cumple
Comportamiento al calor	No presentar burbujas o separación de líneas de soldadura			Cumple
Absorción de agua	>50 g/m ²	22	–	Cumple
Aspecto	Superficie lisa y distribución uniforme del color			Cumple
Resistencia a la presión	20°C	Ensayo superado		Cumple
	60°C	Ensayo superado		

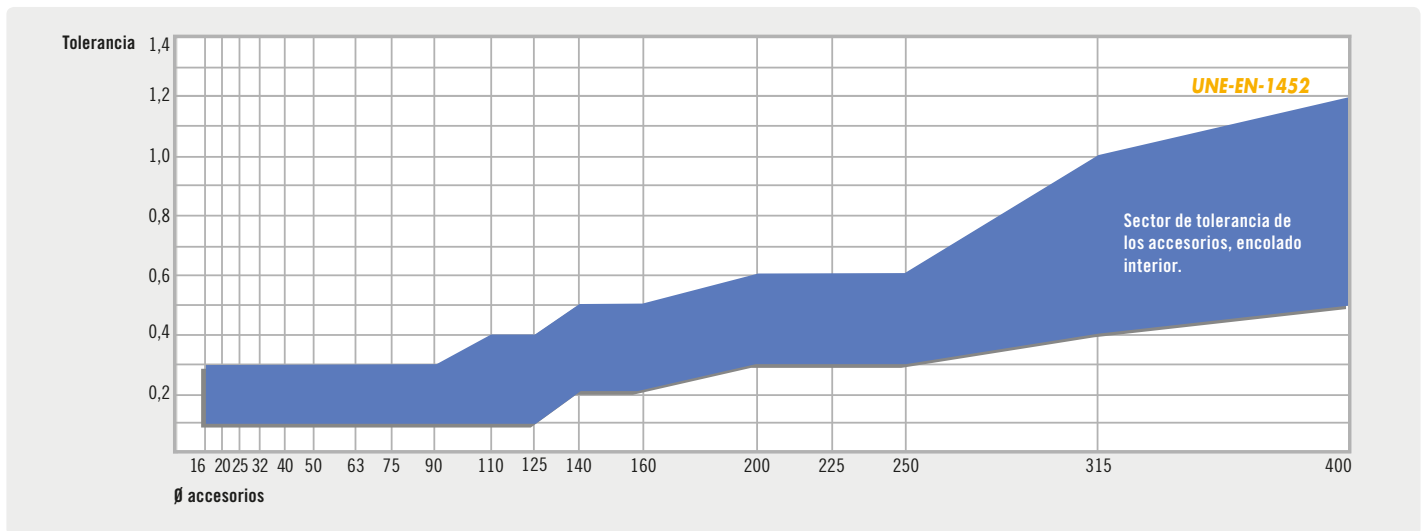
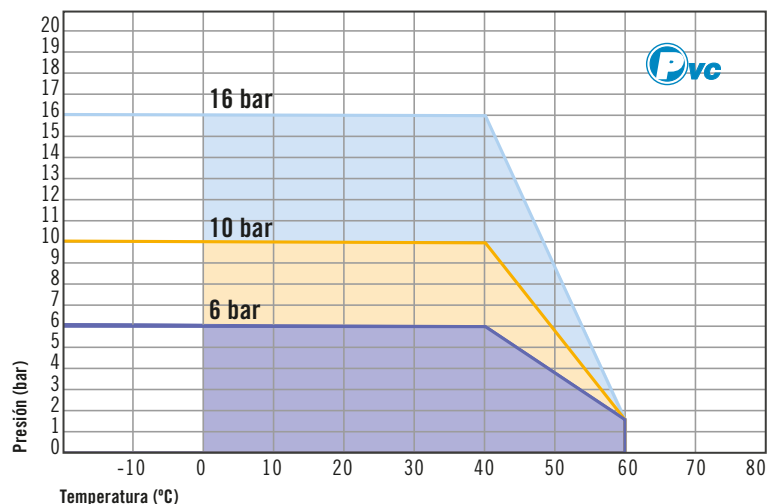


Tabla de presiones nominales para accesorios roscar		
	Presión nominal en bar	Presión nominal PSI
Todas medidas	PN10	145

Tabla de presiones nominales para accesorios encolar		
	Presión nominal en bar	Presión nominal PSI
∅16 a 140	PN16	232
∅160 a 315	PN10	145
∅400	PN6	87



Hidroten desarrolla la familia de bridas y portabridas con el sistema cónico, un sistema que por su configuración es más resistente al apriete y a posibles golpes de ariete, esto se debe a la forma cónica de la brida tanto en el exterior, aportando mayor espesor, como en el interior, facilitando la penetración y asiento de los refuerzos triangulares del portabrida cónico.

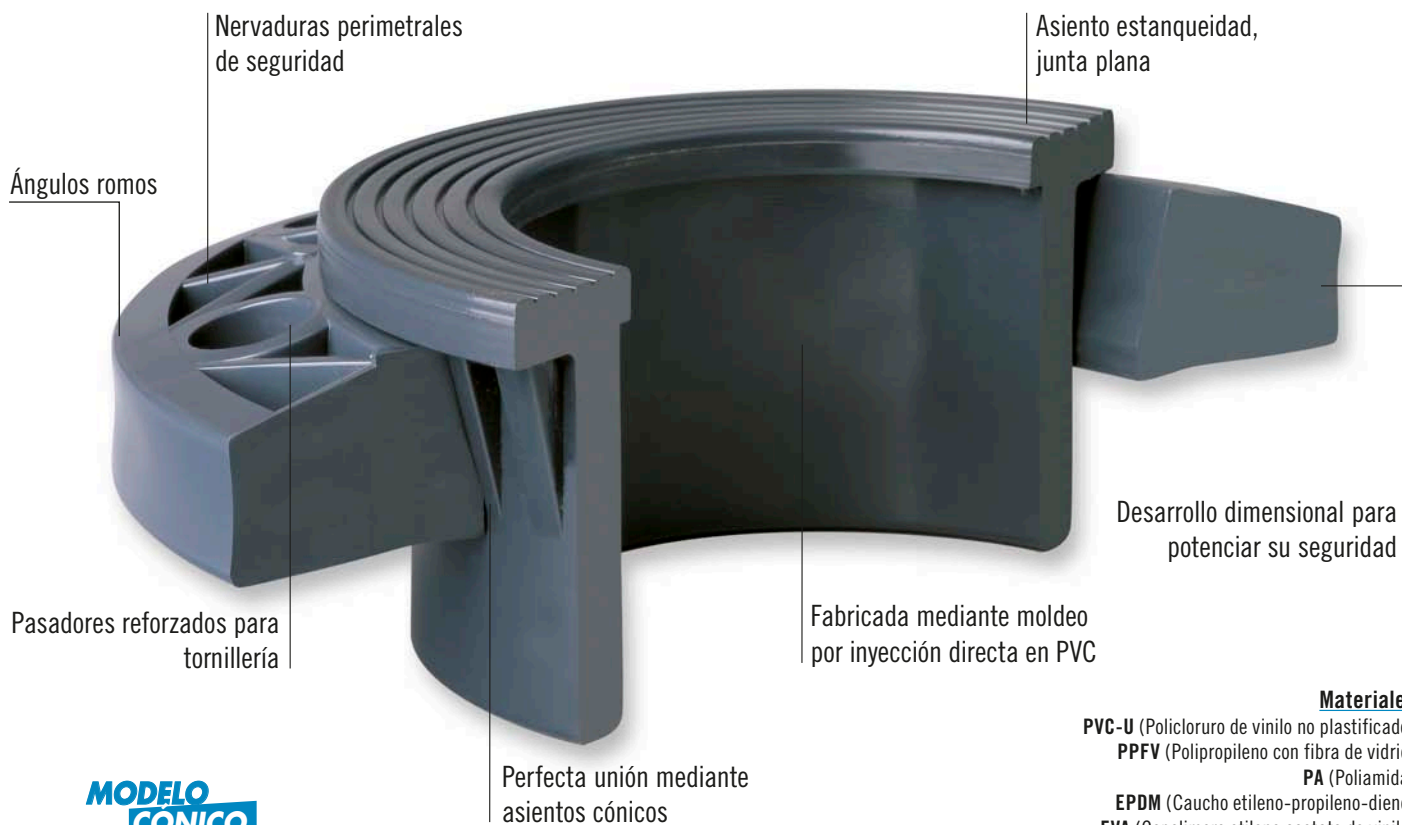
Son productos fabricados mediante moldeo por inyección directa, obteniendo la máxima durabilidad y resistencia a las tensiones generadas por el apriete de los tornillos.



CARACTERÍSTICAS BRIDAS Y PORTABRIDAS

- Accesorios dirigidos especialmente a los sectores de agricultura, piscinas, obras públicas e industria.
- Fabricadas en PVC, PPFV o PA.
- Máxima resistencia frente a roturas por apriete.
- Curvaturas especiales eliminando puntos de aristas.
- Mayores espesores y nervaduras estructuradas para conseguir una mayor resistencia al par de apriete.
- Configuración en canales romos para mejor asentamiento de estanqueidad para la junta plana sobre el portabridas.
- Numeración en las bridas para seguir el orden de apriete y de esta forma evitar posibles tensiones.
- Gama desde Ø50 a Ø400.
- Gama sistema cónico desde Ø90 a Ø160.
- PN 16 en Ø50 a Ø140, PN10 en Ø160 a Ø135 y PN 6 en Ø400.
- PN 10 para bridas roscadas.

DESPIECE Y MATERIALES



Materiales

- PVC-U (Policloruro de vinilo no plastificado)
- PPFV (Polipropileno con fibra de vidrio)
- PA (Poliamida)
- EPDM (Caucho etileno-propileno-dieno)
- EVA (Copolimero etileno acetato de vinilo)
- PE (Polietileno)

**MODELO
CÓNICO**

MONTAJE DE LAS BRIDAS /BRIDA TAPÓN

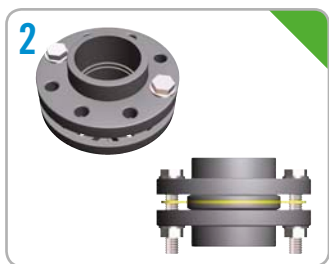
A la hora de montar una brida, se tendrán que tener en cuenta los siguientes puntos a destacar:

- Una vez seleccionada la brida adecuada, se procederá a su montaje siguiendo el orden secuencial de apriete tal como indican las grabaciones de las bridas; esta secuencia siempre será en cruz, es decir, una vez montado un tornillo, el siguiente a acoplar será el opuesto.

ENLACE BRIDAS

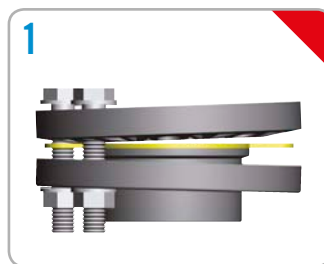


1. Modo **incorrecto** de apriete.

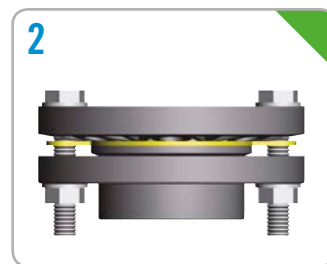


2. Secuencia **correcta** de apriete.

BRIDA TAPÓN



1. Modo **incorrecto** de apriete.



2. Modo **correcto** de apriete.

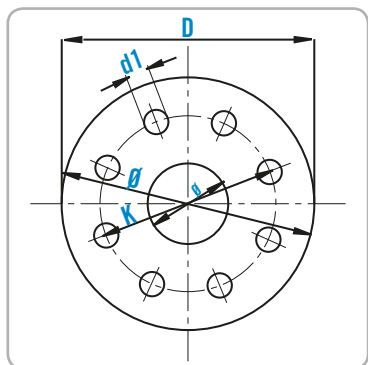
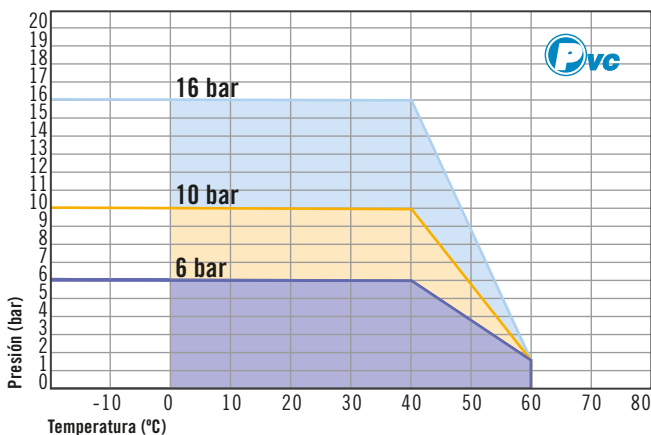
DATOS TÉCNICOS

Tabla de presiones nominales para la familia 10

	Presión nominal en bar	Presión nominal PSI
Todas medidas	PN10	145

Tabla de presiones nominales accesorios encolar

	Presión nominal en bar	Presión nominal PSI
∅50 a 140	PN16	232
∅160 a 315	PN10	145
∅400	PN6	87



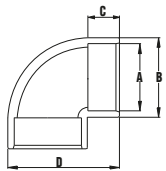
Sistema acotado de una brida con nomenclatura.

Tabla de bridas Hidrotén PN10/PN16

∅ Brida	D	K	d1	∅ Tornillos	Nº Tornillos
50	150	110	18	M16	4
63	165	125	18	M16	4
75	185	145	18	M16	4
90	200	160	18	M16	8
110	220	180	18	M16	8
125	230	190	18	M16	8
140-125	230	210	18	M16	8
140	250	210	18	M16	8
160	285	240	22	M20	8
200	315	270	22	M20	8
200 PN10	340	295	22	M20	8
225	340	295	22	M20	8
250	400	350-362	22	M20	12
315	450	400-425	22	M20	12
400	575	515	22	M22	16



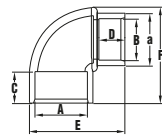
01/31 **BLANCA** Codo 90° encolar



CÓDIGO	CÓDIGO	A	DN	PESO GRs.	B	C	D
01140	01350	16	10	11,4	22	15	35
01074	01351	20	15	15	27	16	41
01001	--	25	20	30	33	19	50
01002	--	32	25	53	41	22	61
01003	--	40	32	92	50	26	74
01004	01355	50	40	134	61	31	88
01005	01356	63	50	257	76	38	109
01006	--	75	65	413	90	44	130
01007	--	90	80	690	108	51	151
01008	--	110	100	1.244	131	61	184
01009	--	125	110	1.526	143	69	210
01010	--	140	125	2.410	164	76	234
01011	--	160	150	2.854	182	86	265
01012	--	200	175	4.476	225	106	320
01091	--	225	200	9.633	252	119	362
01092	--	250	225	12.248	284	131	452
01093	--	315	300	23.750	352	164	583
01301	--	400	325	35.960	442	206	727



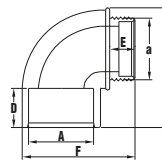
02/32 **BLANCA** Codo 90° H-M



CÓDIGO	CÓDIGO	A-a-B	DN	PESO GRs.	C	D	E	F
01603	01363	32x32x25	25-20	48	22	19	59	56
01604	--	40x40x32	32-25	87	26	22	89	65
01605	01365	50x50x40	40-32	125	31	26	102	85
01606	01366	63x63x50	50-40	274	38	31	122	109
01607	--	75x75x63	65-50	415	45	38	145	123



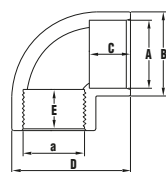
03/33 **BLANCA** Codo 90° encolar R/M



CÓDIGO	CÓDIGO	A-a	DN	PESO GRs.	C	D	E	F
02603	02633	32-1"	25	44	56	22	19	59
02604	--	40-1 1/4"	32	71	75	26	21	74
02605	02635	50-1 1/2"	40	109	91	31	22	85
02606	02636	63-2"	50	245	109	38	26	109



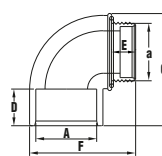
04/34 **BLANCA** Codo 90° Encolar R/H



CÓDIGO	CÓDIGO	A	DN	PESO GRs.	B	C	D	E
02201	--	20-1/2"	15	21	27	16	41	16
02202	--	25-3/4"	20	34	33	19	50	17
02203	--	32-1"	25	66	41	22	61	21
02204	--	40-1 1/4"	32	120	50	26	74	23
02205	02645	50-1 1/2"	40	145	61	31	88	24
02206	02646	63-2"	50	275	75	38	109	28
02207	--	75-2 1/2"	65	427	89	44	129	32
02208	--	90-3"	80	831	108	51	156	35



197 **SIN TEFLÓN** Codo 90° encolar R/M

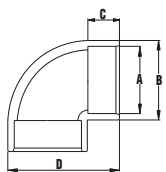


CÓDIGO	A-a	DN	PESO GRs.	B	C	D	E
02142	32x1"	25	50	56	22	19	59
02143	40x1 1/4"	32	78	75	26	21	74
02144	50x1 1/2"	40	119	91	31	22	85
02145	63x2"	50	259	109	38	26	109

Con junta tórica



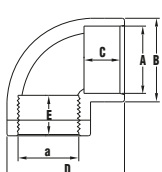
05/35 **BLANCA** Codo 90° rosca H/H



CÓDIGO	CÓDIGO	A	DN	PESO GRs.	B	C	D
02301	--	1/2"	15	22	27	16	41
02302	--	3/4"	20	34	33	17	50
02303	--	1"	25	66	41	21	61
02304	--	1 1/4"	32	97	50	23	74
02305	02675	1 1/2"	40	165	61	24	88
02306	02676	2"	50	322	76	28	109
02307	--	2 1/2"	65	441	89	32	128
02308	--	3"	80	864	107	35	155



433 Codo 90° enc. r/h reforz.



CÓDIGO	A-a	DN	PESO GRs.	B	C	D	E
02160	20-1/2"	15	32	27	16	41	16
02161	25-3/4"	20	45	33	19	50	17
02162	32-1"	25	79	41	22	61	21
02163	40-1 1/4"	32	134	50	26	74	23
02164	50-1 1/2"	40	163	61	31	88	24
02165	63-2"	50	296	75	38	109	28
02166	75-2 1/2"	65	452	89	44	129	32
02167	90-3"	80	861	108	51	156	35

Refuerzo INOX A2

Hidroten con el Sistema NOTUB y la Serie "AIR" aporta a los profesionales del sector una serie de productos funcionales que los hacen únicos en el mercado. Estos productos, gracias al **I+D+I** logran diferenciarse gracias a su **FUNCIONALIDAD, SEGURIDAD y OPERATIVIDAD**, tratando de responder a las necesidades del mercado.

SERIE "AIR"

- > Hidroten en su afán innovador, ofrece al mercado una serie de accesorios que poseen un elemento diferenciador, que es la incorporación de una salida roscada o encolada en la configuración del accesorio.

La serie "AIR" se caracteriza por la novedad de sus salidas roscadas directas, gracias a las cuales evitaremos tener que realizar perforaciones en la pieza o en la tubería, de manera que obtendremos las siguientes ventajas:

- > Mayor seguridad, ya que evitaremos posibles roturas.
- > Menor mano de obra y tiempo de instalación.
- > Mejora notable en el diseño de nuestras instalaciones.



CODO 90° ENCOLAR "AIR" S R/H.
Ø50 - Ø200

SERIE
"AIR L"



CODO 90° ENC. "AIR L" SALIDA R/H
Ø50 - Ø160



CRUZ 90° ENCOLAR "AIR" S/ENCOLAR
Ø20-20 - Ø50-25

SISTEMA
NOTUB



CODO 45° H-M
Ø32x32x25 - Ø63x63x50

PATENTADO
POR HIDROTEN, S.A

- > Hidroten innova ampliando su gama de accesorios de presión, con la incorporación de la serie de accesorios Sistema Notub. Estos accesorios se caracterizan por poseer salidas encolar macho y encolar hembra, aportando mayor polivalencia.

El sistema NOTUB permite la unión directa entre accesorios y valvulería. Al igual que el resto de accesorios de presión, el sistema NOTUB ofrece siempre las máximas prestaciones y garantías de calidad. Esto permite:

- > Ahorro considerable en número de encoladuras.
- > Ahorro de espacio al tener instalaciones más compactas.
- > Ahorro en tiempo de instalación.



COLECTOR 3 VÍAS ENC.
Ø32- 63

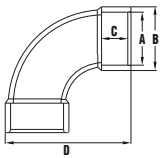


TE 90° H-H-M
Ø32x32x25 - Ø63x63x50



544

Curva 90°

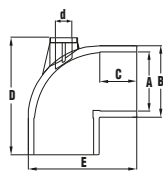


CÓDIGO	A	DN	PESO GRS.	B	C	D
01707	90	80	740	107	51	261
01708	110	100	1.290	130	61	288



429/284

Codo 90° encolar "AIR" R/H

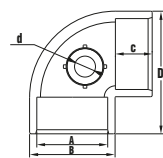


CÓDIGO	CÓDIGO	A	DN	PESO GRS.	d	B	C	D	E
01256	01474	50	40	148	1/2"	61	31	100	88
01590	01475	50	40	146	3/4"	61	31	100	88
01257	--	63	50	235	1/2"	76	38	120	109
01591	--	63	50	233	3/4"	76	38	120	109
01258	--	75	65	455	1/2"	90	44	140	130
01592	--	75	65	452	3/4"	90	44	140	130
01259	--	90	80	812	3/4"	108	51	175	151
01261	--	110	100	1278	1"	131	61	206	184
01263	--	125	110	1628	2"	143	69	234	210
01267	--	160	150	2443	2"	182	86	297	265
01268	--	200	175	4920	2"	225	106	340	320



624/628

Codo 90° encolar "AIR L" s/encolar

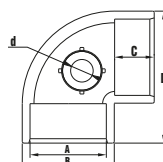


CÓDIGO	CÓDIGO	A	DN	PESO GRS.	C	D	E	F
01650	01490	50	40	148	20	61	31	88
01651	01491	63	50	235	20	76	38	109
01652	--	75	65	455	20	90	44	130



206/450

Codo 90° encolar "AIR L" salida R/H

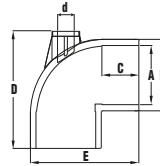


CÓDIGO	CÓDIGO	A	DN	PESO GRS.	d	B	C	D
01615	01484	50	40	148	1/2"	61	31	88
01616	01485	63	50	235	1/2"	76	38	109
01617	--	75	65	455	1/2"	90	44	130
01619	--	90	80	815	3/4"	108	51	151
01623	--	110	100	1.265	1"	143	61	184
01626	--	160	150	2.410	2"	182	86	265



623/627

Codo 90° encolar "AIR" s/enc.

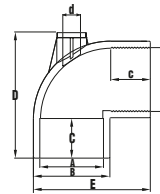


CÓDIGO	CÓDIGO	A	DN	PESO GRS.	d	B	C	D	E
01630	01480	50	40	145	20	61	31	100	88
01627	01482	50	40	142	25	61	31	100	88
01631	01481	63	50	230	20	76	38	120	109
01628	01483	63	50	226	25	76	38	120	109
01632	--	75	65	450	20	90	44	140	130
01629	--	75	65	445	25	90	44	140	130
01633	--	90	80	806	25	108	51	175	151
01635	--	110	100	1.255	32	131	61	206	184
01637	--	125	110	1.602	63	143	69	234	210
01639	--	160	150	2.414	63	182	86	297	265
01640	--	200	175	4.891	63	225	106	340	320



758

Codo 90° encolar R/H "AIR" salida R/H

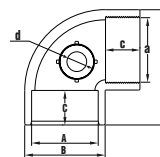


CÓDIGO	A	DN	PESO GRS.	d	B	C	c	D	E
02270	50-1 1/2"	40	151	1/2"	61	31	24	100	88
02271	50-1 1/2"	40	149	3/4"	61	31	24	100	88
02273	63-2"	50	240	1/2"	76	38	28	120	109
02274	63-2"	50	238	3/4"	76	38	28	120	109



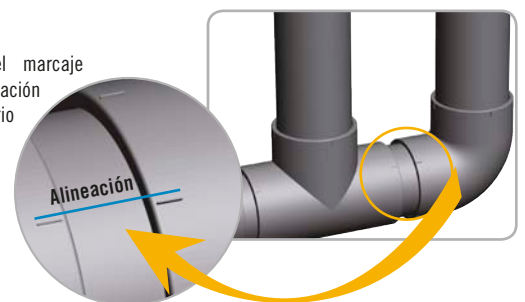
759

Codo 90° encolar R/H "AIR L" salida R/H



CÓDIGO	A	DN	PESO GRS.	d	B	C	c	D
02280	50-1 1/2"	40	148	1/2"	61	31	24	88
02281	50-1 1/2"	40	148	3/4"	61	31	24	88
02283	63-2"	50	235	1/2"	76	38	28	109
02284	63-2"	50	235	3/4"	76	38	28	109

Detalle del marcaje para alineación del accesorio

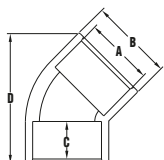




06/36

BLANCA

Codo 45° encolar



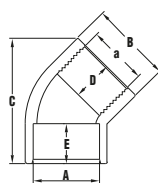
CÓDIGO	CÓDIGO	A	DN	PESO GRS.	B	C	D
01141	01370	16	10	10	22	15	41
01073	01371	20	15	18	27	16	48
01013	--	25	20	26	33	19	53
01014	--	32	25	43	41	22	63
01015	--	40	32	71	50	26	80
01016	01375	50	40	113	61	31	94
01017	01376	63	50	225	76	38	125
01018	--	75	65	333	90	44	138
01019	--	90	80	604	108	51	168
01020	--	110	100	892	131	61	190
01021	--	125	110	1.123	148	69	215
01022	--	140	125	2.097	164	76	260
01023	--	160	150	2.192	180	86	286
01024	--	200	175	3.862	225	106	346
01088	--	225	200	5.724	252	119	386
01089	--	250	225	7.715	284	131	435
01090	--	315	300	14.480	352	164	525
01302	--	400	325	23.140	447	206	676



07/37

BLANCA

Codo 45° encolar R/H



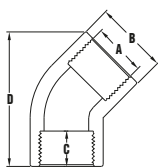
CÓDIGO	CÓDIGO	A	DN	PESO GRS.	B	C	D	E
02211	--	20-1/2"	15	17	27	48	16	16
02212	--	25-3/4"	20	28	33	53	19	17
02213	--	32-1"	25	52	41	63	22	21
02214	--	40-1 1/4"	32	74	50	80	26	23
02215	02655	50-1 1/2"	40	131	61	95	31	24
02216	02656	63-2"	50	234	75	125	38	28
02217	--	75-2 1/2"	65	358	89	140	45	32
02218	--	90-3"	80	638	107	162	51	35



08/38

BLANCA

Codo 45° rosca R/H

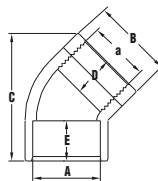


CÓDIGO	CÓDIGO	A	DN	PESO GRS.	B	C	D
02311	--	1/2"	15	20	27	16	48
02312	--	3/4"	20	27	33	17	53
02313	--	1"	25	54	41	21	63
02314	--	1 1/4"	32	80	50	23	80
02315	02685	1 1/2"	40	156	61	24	95
02316	02686	2"	50	260	76	28	125
02317	--	2 1/2"	65	361	89	32	137
02318	--	3"	80	676	107	35	162



434

Codo 45° enc. R/H reforz.

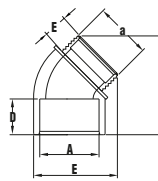


CÓDIGO	A-a	DN	PESO GRS.	B	C	D	E
02170	20- 1/2"	15	28	27	48	16	16
02171	25- 3/4"	20	39	33	53	19	17
02172	32- 1"	25	65	41	63	22	21
02173	40- 1 1/4"	32	89	50	80	26	23
02174	50- 1 1/2"	40	149	61	95	31	31
02175	63-2"	50	259	75	125	38	38
02176	75- 2 1/2"	65	393	89	140	45	44
02177	90- 3"	80	683	107	162	51	51



199

Codo 45° encolar R/M



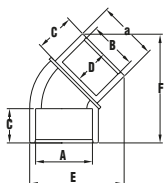
CÓDIGO	A-a	DN	PESO GRS.	C	D	E	F
02142	32x1"	25	50	56	22	19	59
02143	40x1 1/4"	32	78	75	26	21	74
02144	50x1 1/2"	40	119	91	31	22	85
02145	63x2"	50	259	109	38	26	109



198

SISTEMA NCTUB

Codo 45° H/M

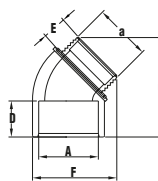


CÓDIGO	A-a-B	DN	PESO GRS.	C	D	E	F
01742	32x32x25	25-20	40	22	19	58	55
01743	40x40x32	32-25	65	26	22	87	63
01744	50x50x40	40-32	130	31	26	97	88
01745	63x63x50	50-40	202	38	31	117	106



200

SIN TEFLÓN Codo 45° encolar R/M con J. tórica



CÓDIGO	A-a	DN	PESO GRS.	C	D	E	F
02152	32x1"	25	47	54	19	19	57
02153	40x1 1/4"	32	75	62	22	21	85
02154	50x1 1/2"	40	142	85	26	22	94
02155	63x2"	50	221	102	31	26	113

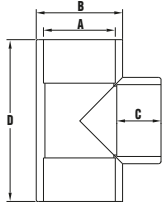
Con junta tórica



09/39

BLANCA

Te 90° encolar



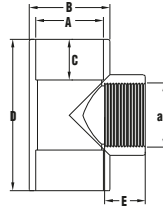
CÓDIGO	CÓDIGO	A	DN	PESO GRS.	B	C	D
01142	01380	16	10	15	22	15	48
01075	01381	20	15	21	27	16	56
01025	--	25	20	43	33	19	66
01026	--	32	25	71	41	22	79
01027	--	40	32	110	50	26	95
01028	02645	50	40	183	61	31	114
01029	02646	63	50	292	76	38	141
01030	--	75	65	520	90	44	167
01031	--	90	80	910	108	51	199
01032	--	110	100	1.465	131	61	238
01033	--	125	110	1.987	148	69	277
01034	--	140	125	3.170	164	76	305
01035	--	160	150	3.668	182	86	348
01036	--	200	175	6.240	226	106	408
01094	--	225	200	9.600	252	119	470
01095	--	250	225	12.505	290	131	252
01096	--	315	300	24.588	352	164	658
01303	--	400	325	39.780	442	206	840



11/41

BLANCA

Te 90° encolar R/H centro

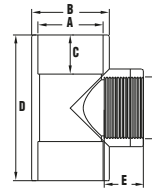


CÓDIGO	CÓDIGO	A	DN	PESO GRS.	B	C	D	E
02221	--	20-1/2"	15	23	27	16	56	16
02222	--	25-3/4"	20	45	33	19	66	17
02223	--	32-1"	25	83	41	22	79	21
02224	--	40-1 1/4"	32	150	50	26	95	23
02225	02665	50-1 1/2"	40	200	61	31	114	24
02226	02666	63-2"	50	327	75	38	141	28
02227	--	75-2 1/2"	65	540	90	44	166	32
02228	--	90-3"	80	977	108	51	199	35



436

Te 90° enc. R/H centro reforzada



CÓDIGO	A-a	DN	PESO GRS.	B	C	D	E
02180	20-1/2"	15	34	27	16	56	16
02181	25-3/4"	20	56	33	19	66	17
02182	32-1"	25	96	41	22	79	21
02183	40-1 1/4"	32	165	50	26	95	23
02184	50-1 1/2"	40	218	61	31	114	24
02185	63-2"	50	352	75	38	141	28
02186	75-2 1/2"	65	575	90	44	166	32
02187	90-3"	80	1.022	108	51	199	35

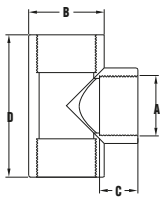
Refuerzo INOX A2



13/42

BLANCA

Te 90° rosca R/H



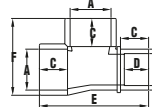
CÓDIGO	CÓDIGO	A	DN	PESO GRS.	B	C	D
02321	--	1/2"	15	28	27	16	56
02322	--	3/4"	20	45	33	17	66
02323	--	1"	25	86	41	21	99
02324	--	1 1/4"	32	142	50	23	95
02325	02695	1 1/2"	40	235	61	24	114
02326	02696	2"	50	412	76	28	141
02327	--	2 1/2"	65	632	89	32	166
02328	--	3"	80	1.102	107	35	199



201

NOTUB

Te 90° H-H-M



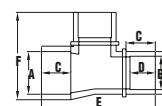
CÓDIGO	A-a-B	DN	PESO GRS.	C	D	E	F
01752	32x32x25	25-20	62	22	19	85	59
01753	40x40x32	32-25	102	26	22	106	74
01754	50x50x40	40-32	175	31	26	125	88
01755	63x63x50	50-40	256	38	31	154	104



202

NOTUB

Te 90° H-M-M

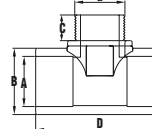


CÓDIGO	A-a-B	DN	PESO GRS.	C	D	E	F
01762	32x32x25	25-20	61	22	19	85	66
01763	40x40x32	32-25	105	26	22	106	81
01764	50x50x40	40-32	180	31	26	125	99
01765	63x63x50	50-40	249	38	31	154	121



203

Te 90° encolar R/M enc.



CÓDIGO	A-a	DN	PESO GRS.	B	C	D
02414	50-1 1/2"	40	188	61	22	114
02415	63-2"	50	295	76	26	141

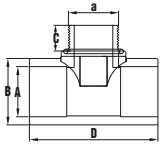


204

SIN TEFLÓN

Te 90° encolar R/M enc.

CÓDIGO	A-a	DN	PESO GRS.	B	C	D
02424	50-1 1/2"	40	198	61	22	114
02425	63-2"	50	307	76	26	141



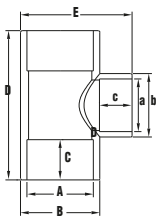
Con junta tórica



221

Te red. 90° encolar R/H centro

CÓDIGO	A-a	DN	PESO GRS.	B	b	C	c	D	E
02230	25-1/2"	20-15	37	33	27	19	16	66	47
02231	32-1/2"	25-15	61	40	27	22	16	79	57
02232	32-3/4"	25-20	65	40	32	22	19	79	58
02233	40-1/2"	32-15	87	50	27	22	16	95	66
02234	40-3/4"	32-20	101	50	32	26	19	95	67
02235	40-1"	32-25	105	50	40	26	22	95	70
02236	50-3/4"	40-20	149	60	32	26	19	114	78
02237	50-1"	40-25	152	60	40	31	22	114	80
02238	50-1 1/4"	40-32	161	60	50	31	26	114	84
02239	63-1"	50-25	300	76	40	31	22	142	96
02240	63-1 1/4"	50-32	303	76	50	38	26	142	100
02241	63-1 1/2"	50-40	318	76	62	38	31	142	102
02242	75-1"	65-25	531	91	41	38	22	171	109
02243	75-1 1/4"	65-32	465	89	50	45	26	167	114
02244	75-1 1/2"	65-40	563	89	60	44	31	167	117
02245	75-2"	65-50	574	89	76	44	38	167	126
02246	90-1 1/4"	80-32	832	107	50	44	26	200	132
02247	90-1 1/2"	80-40	951	107	60	51	31	200	140
02248	90-2"	80-50	940	107	76	51	38	200	140
02249	90-2 1/2"	80-65	947	107	92	51	44	200	150

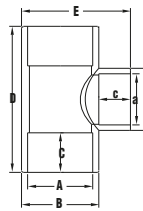


10/40

BLANCA

Te reducida 90° encolar

CÓDIGO	CÓDIGO	A-a	DN	PESO GRS.	B	b	C	c	D	E
01201	--	25-20	20-15	37	33	27	19	16	66	47
01209	--	32-20	25-15	61	40	27	22	16	79	57
01202	--	32-25	25-20	65	40	32	22	19	79	58
01210	--	40-20	32-15	87	50	27	22	16	95	66
01211	--	40-25	32-20	101	50	32	26	19	95	67
01203	--	40-32	32-25	105	50	40	26	22	95	70
01213	01393	50-25	40-20	149	60	32	26	19	114	78
01214	01394	50-32	40-25	152	60	40	31	22	114	80
01204	01395	50-40	40-32	161	60	50	31	26	114	84
01217	01396	63-32	50-25	300	76	40	31	22	142	96
01218	01397	63-40	50-32	303	76	50	38	26	142	100
01205	01398	63-50	50-40	318	76	62	38	31	142	102
01219	--	75-32	65-25	531	91	41	38	22	171	109
01220	--	75-40	65-32	465	89	50	45	26	167	114
01221	--	75-50	65-40	463	89	60	44	31	167	117
01206	--	75-63	65-50	574	89	76	44	38	167	126
01222	--	90-40	80-32	832	107	50	44	26	200	132
01223	--	90-50	80-40	951	107	60	51	31	200	140
01224	--	90-63	80-50	940	107	76	51	38	200	140
01207	--	90-75	80-65	947	107	92	51	44	200	150
01225	--	110-50	100-40	1.200	130	60	51	31	237	158
01226	--	110-63	100-50	1.292	130	76	61	38	237	165
01227	--	110-75	100-65	1.307	130	92	61	44	237	169
01208	--	110-90	100-80	1.316	130	110	61	51	237	173
01228	--	125-63	110-50	1.760	145	76	69	38	277	173
01229	--	125-75	110-65	1.748	145	89	69	44	277	180
01230	--	125-90	110-80	1.825	145	108	69	51	277	188
01231	--	125-110	110-100	1.924	145	130	69	61	277	197
01232	--	140-75	125-65	2.407	163	89	76	44	295	195
01233	--	140-90	125-80	2.498	163	107	76	51	295	202
01234	--	140-110	125-100	2.576	163	130	76	61	295	212
01235	--	140-125	125-110	2.640	163	145	76	69	295	220
01236	--	160-90	150-80	3.520	186	107	86	51	334	237
01237	--	160-110	150-100	3.840	186	130	86	61	334	247
01238	--	160-125	150-110	3.900	186	145	86	69	334	255
01239	--	160-140	150-125	4.125	186	163	86	76	334	262
01240	--	200-110	175-100	5.990	226	131	106	61	408	287
01241	--	200-125	175-110	6.489	226	148	106	69	408	295
01242	--	200-140	175-125	6.614	226	164	106	76	408	302
01243	--	200-160	175-150	6.936	226	182	106	82	408	308
01580	--	225-125	200-110	7.750	252	148	119	69	470	321
01581	--	225-140	200-125	7.980	252	164	119	76	470	328
01582	--	225-160	200-150	8.160	252	182	119	86	470	338
01583	--	225-200	200-175	8.630	252	226	119	106	470	358

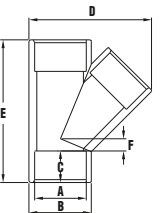


435/439

BLANCA

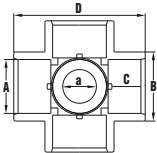
Te 45° encolar

CÓDIGO	CÓDIGO	A	DN	PESO GRS.	B	C	D	E	F
01340	01540	16	10	26	22	15	48	59	6
01341	01541	20	15	34	27	16	55	68	7
01342	--	25	20	68	33	19	67	81	7
01343	--	32	25	125	41	22	82	96	8
01344	--	40	32	225	50	26	99	116	10
01345	01545	50	40	300	61	31	121	142	13
01346	01546	63	50	475	76	38	150	174	15
01347	--	75	65	852	90	44	180	207	17
01348	--	90	80	1.501	108	51	212	244	20
01349	--	110	100	2.389	131	61	260	298	27
01360	--	125	110	3.245	148	69	292	337	30
01361	--	140	125	5.230	164	76	328	379	34
01362	--	160	150	6.020	182	86	368	429	41





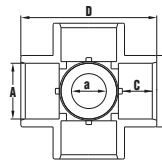
281/451 **SERIE "AIR"** **BLANCA** Cruz 90° encolar "AIR" salida R/H



CÓDIGO	CÓDIGO	A-a	DN	PESO GRS.	B	C	D
01730	01556	20-1/2"	15	51	27	16	56
01731	--	25-1/2"	20	92	33	19	66
01732	--	32-1/2"	25	135	41	22	82
01735	01561	50-1/2"	40	310	63	31	121
01736	01562	50-3/4"	40	324	63	31	121



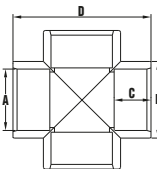
625/629 **SERIE "AIR"** **BLANCA** Cruz 90° encolar "AIR" s/encolar



CÓDIGO	CÓDIGO	A-a	DN	PESO GRS.	B	C	D
01660	01566	20-20	15	51	27	16	56
01661	--	25-20	20	92	33	19	66
01662	--	32-20	25	135	41	22	82
01665	01571	50-20	40	310	63	31	121
01666	01572	50-25	40	324	63	31	121



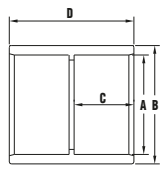
15/45 **BLANCA** Cruz 90° encolar



CÓDIGO	CÓDIGO	A	DN	PESO GRS.	B	C	D
01311	01401	20	15	34	27	16	56
01312	--	25	20	67	33	19	66
01313	--	32	25	112	41	22	82
01244	--	40	32	169	50	26	98
01245	01405	50	40	288	63	31	121
01246	01406	63	50	495	75	38	160
01247	--	75	65	670	89	44	166
01248	--	90	80	1.142	108	51	203
01249	--	110	100	1.812	131	61	240
01250	--	125	110	2.311	145	69	277
01252	--	160	150	4.220	183	86	348
01253	--	200	175	6.850	225	106	408



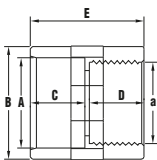
12/43 **BLANCA** Manguito encolar



CÓDIGO	CÓDIGO	A	DN	PESO GRS.	B	C	D
01143	--	16	10	8	22	15	32
01076	01401	20	15	13	27	16	35
01037	--	25	20	21	33	19	42
01038	--	32	25	34	41	22	47
01039	--	40	32	64	50	26	55
01040	01405	50	40	107	63	31	67
01041	01406	63	50	145	76	38	81
01042	--	75	65	277	90	44	92
01043	--	90	80	488	108	51	108
01044	--	110	100	734	131	61	129
01045	--	125	110	987	148	69	146
01046	--	140	125	1.088	164	76	162
01047	--	160	150	1.369	183	86	182
01048	--	200	175	2.646	225	106	229
01097	--	225	200	3.702	252	119	250
01098	--	250	225	5.272	284	131	275
01099	--	315	300	9.884	352	164	340
01300	--	400	325	12.800	432	206	424



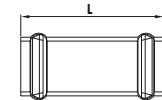
14/44 **BLANCA** Manguito unión mixto



CÓDIGO	CÓDIGO	A-a	DN	PESO GRS.	B	C	D	E
02010	--	20-1/2"	15	16	28	17	16	36
02011	--	25-3/4"	20	24	34	20	17	41
02012	--	32-1"	25	40	42	22	21	48
02013	--	40-1 1/4"	32	66	51	27	23	53
02014	02575	50-1 1/2"	40	100	61	32	24	61
02015	02576	63-2"	50	153	75	39	28	72
02016	--	75-2 1/2"	65	270	90	44	32	85
02017	--	90-3"	80	457	110	51	35	100
02018	--	110-4"	100	615	129	61	39	108



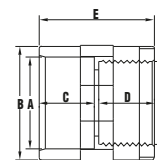
541 Manguito unión junta elástica



CÓDIGO	A	DN	PESO GRS.	L
01790	63	50	435	274
01791	75	65	625	300
01792	90	80	805	330
01793	110	100	1.265	370
01794	125	110	1.680	400
01795	140	125	2.475	450
01796	160	150	3.190	462
01797	200	175	4.950	550



437 Manguito mixto reforzado



CÓDIGO	A-a	DN	PESO GRS.	B	C	D	E
02190	20-1/2"	15	27	28	17	16	36
02191	25-3/4"	20	35	34	20	17	41
02192	32-1"	25	53	42	22	21	48
02193	40-1 1/4"	32	81	51	27	23	53
02194	50-1 1/2"	40	118	61	32	24	61
02195	63-2"	50	178	75	39	28	72
02196	75-2 1/2"	65	305	90	44	32	85
02197	90-3"	80	518	110	51	35	100

Colectores PVC



409/408



Colector 3 vías encolar

CÓDIGO	CÓDIGO	A-a	DN	PESO GRS.	b	B	C	D	E	F
01269	---	32	25	470	22	22	40	115	88	308
01270	01280	50	40-32	677	26	34	61	131	123	380
01272	01282	50-63	40	725	26	38	61	131	128	380
01271	01281	63	50-40	1.143	26	38	75	165	151	475



283/496



Colector 3 vías R/M

CÓDIGO	CÓDIGO	A-a	DN	PESO GRS.	b	B	C	D	E	F
02373	---	1"-1"	25	520	19	22	40	115	85	308
02375	02865	63-1 1/2"	50-40	1.052	21	38	75	165	97	475
02376	02866	63-2"	50	1.173	26	38	75	165	102	475



282/452



Colector 3 vías R/H

CÓDIGO	CÓDIGO	A-a	DN	PESO GRS.	b	B	C	D	E	F
02383	---	1"-1"	25	480	22	22	40	115	78	308
02385	02895	2"-1 1/2"	50-40	1.103	21	38	75	165	115	475
02386	02896	2"-2"	50	1.201	26	38	75	165	115	475



760/762



Colector 6 vías encolar

CÓDIGO	CÓDIGO	A-a	DN	PESO GRS.	b	B	C	D	E	F
01682	01692	32	25	564	22	22	40	115	88	308
01684	01694	50	50-40	815	26	34	61	131	123	380
01685	01695	63	50	1380	26	38	75	165	151	475



761



Colector 6 vías R/H

CÓDIGO	A-a	DN	PESO GRS.	b	B	C	D	E	F
02387	1" -1"	25	575	22	22	40	115	78	308
02389	2"-1 1/2"	50-40	1325	21	38	75	165	115	475
02390	2"-2"	50	1440	26	38	75	165	115	475



626/630



Colector 3 vías B/lateral enc.

CÓDIGO	CÓDIGO	A-a	DN	PESO GRS.	b	B	C	D	E	F
01273	---	32	25	470	22	22	40	115	88	308
01275	01285	63-50	50-40	1.085	21	38	75	165	146	475
01276	01286	63-63	50	1.143	26	38	75	165	151	475



703/704



Colector distribuidor encolar

CÓDIGO	CÓDIGO	A-a	DN	PESO GRS.	b	B	C	D	E	F
01292	---	32-32	25	465	19	22	40	115	67	308
01294	01289	63-50	50-40	1.085	21	38	75	165	97	475
01293	01288	63-63	50	1.143	26	38	75	165	102	475



531/497



Colector distribuidor R/M

CÓDIGO	CÓDIGO	A-a	DN	PESO GRS.	b	B	C	D	E	F
02333	---	1"-1"	25	465	19	22	40	115	67	308
02335	02835	2"-1 1/2"	50-40	1.051	21	38	75	165	97	475
02346	02836	2"-2"	50	1.172	26	38	75	165	102	475



532/511



Colector distribuidor R/H

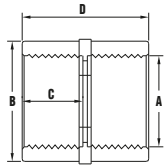
CÓDIGO	CÓDIGO	A-a	DN	PESO GRS.	b	B	C	D	E	F
02352	---	1"-1"	25	420	22	22	40	115	61	308
02335	02835	2"-1 1/2"	50-40	1.051	21	38	75	165	97	475
02346	02836	2"-2"	50	1.172	26	38	75	165	102	475



16/46

BLANCA

Manguito unión R/H



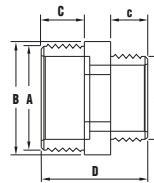
CÓDIGO	CÓDIGO	A	DN	PESO GRS.	B	C	D
02050	--	1/2"	15	18	27	16	35
02051	--	3/4"	20	27	33	19	41
02052	--	1"	25	44	41	22	47
02053	--	1 1/4"	32	72	50	26	55
02054	02585	1 1/2"	40	110	61	31	65
02055	02586	2"	50	169	75	38	79
02056	--	2 1/2"	65	297	90	44	92
02058	--	3"	80	503	108	51	107
02059	--	4"	100	635	131	62	128



18/48

BLANCA

Machones M/M reducido



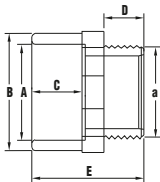
CÓDIGO	CÓDIGO	A-a	DN	PESO GRS.	B	c	C	D
02447	02720	3/4"-1/2"	20-15	19	34	11	16	42
02448	02721	1"-1/2"	25-15	30	44	11	19	47
02449	02722	1"-3/4"	25-20	33	44	16	19	47
02450	02723	1 1/4"-1/2"	32-15	44	50	11	21	49
02451	02724	1 1/4"-3/4"	32-20	47	50	16	21	50
02452	02725	1 1/4"-1"	32-25	50	50	19	21	53
02453	02712	1 1/2"-1/2"	40-15	58	60	11	22	49
02454	02713	1 1/2"-3/4"	40-20	59	60	16	22	51
02455	02714	1 1/2"-1"	40-25	62	60	19	22	54
02456	02715	1 1/2"-1 1/4"	40-32	67	60	21	22	56
02457	02716	2"-3/4"	50-20	90	70	16	26	56
02458	02717	2"-1"	50-25	93	70	19	26	60
02459	02718	2"-1 1/4"	50-32	95	70	21	26	61
02460	02719	2"-1 1/2"	50-40	98	70	22	26	61



19/52

BLANCA

Terminal R/Macho



CÓDIGO	CÓDIGO	A-a	DN	PESO GRS.	B	C	D	E
02000	02250	16-3/8"	10	10	22	14	11	32
02001	02251	20-1/2"	15	15	27	16	14	38
02002	--	25-3/4"	20	24	33	19	16	51
02003	--	32-1"	25	41	41	22	19	52
02004	--	40-1 1/4"	32	46	50	26	21	56
02005	02555	50-1 1/2"	40	107	63	31	22	67
02006	02556	63-2"	50	137	76	38	26	73
(*) 02950	--	63-2"	50	141	76	38	38	85
02007	--	75-2 1/2"	65	212	90	44	30	87
(*) 02951	--	75-2 1/2"	65	218	90	44	42	99
02008	--	90-3"	80	332	108	51	33	96
02009	--	110-4"	100	549	131	61	38	127

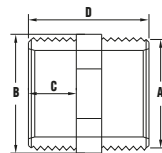
* Terminal rosca macho rosca larga



17/47

BLANCA

Machones M/M



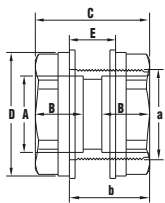
CÓDIGO	CÓDIGO	A	DN	PESO GRS.	B	C	D
02401	02701	1/2"	15	14	29	11	40
02402	02702	3/4"	20	21	34	16	44
02403	02703	1"	25	37	44	19	50
02404	02704	1 1/4"	32	54	50	21	55
02405	02705	1 1/2"	40	71	60	22	57
02406	02706	2"	50	108	70	26	65
02408	--	3"	80	320	108	33	81



406/407

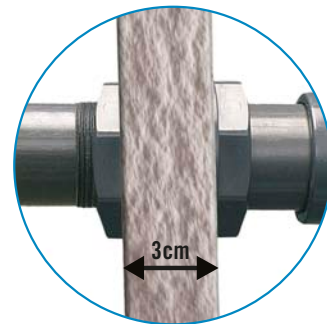
BLANCA

Pasamuros



CÓDIGO	CÓDIGO	A-a	DN	PESO GRS.	b	B	C	D	E*
02772	02872	25-1"	20	76	19	47	62	50	38
02773	02873	32-1 1/4"	25	112	21	53	69	64	33
02774	02874	40-2"	32	275	26	53	74	81	30
02775	02875	50-2"	40	208	31	53	74	81	30
02782	02882	25-1"	20	76	19	47	62	50	38
02783	02883	32-1 1/4"	25	112	21	53	69	64	33
02784	02884	40-2"	32	275	26	53	74	81	30
02785	02885	50-2"	40	208	31	53	74	81	30

* Cota máxima de espesor del pasamuros



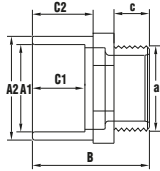
Ejemplo de "PASAMUROS" en una instalación



20/49

BLANCA

Machón mixto



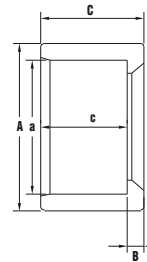
CÓDIGO	CÓDIGO	A1-A2-a	PESO GRs.	B	C1	C2	c
02000	--	20-16-3/8"	7	35	15	16	12
02001	--	25-20-1/2"	14	38	16	19	14
02728	--	25-32-1/2"	24	48	19	22	14
02002	--	25-32-3/4"	26	51	19	22	17
02729	--	25-32-1"	29	53	19	22	19
02731	--	32-40-3/4"	38	54	22	26	16
02732	--	32-40-1"	41	57	22	26	19
02733	--	32-40-1 1/4"	45	59	22	26	22
02741	02563	40-50-1"	72	64	26	31	19
02742	02564	40-50-1 1/4"	75	65	26	31	22
02743	02565	40-50-1 1/2"	79	66	26	31	22
02751	02566	50-63-1"	114	71	31	38	19
02752	02567	50-63-1 1/4"	118	74	31	38	22
02753	02568	50-63-1 1/2"	121	74	31	38	22
02754	02569	50-63-2"	128	78	31	38	26
02761	--	63-75-1"	164	79	38	44	19
02762	--	63-75-1 1/4"	168	81	38	44	22
02763	--	63-75-1 1/2"	172	81	38	44	22
02764	--	63-75-2"	173	85	38	44	26
02765	--	63-75-2 1/2"	200	89	38	44	31
02766	--	75-90-2 1/2"	294	98	44	51	31
02767	--	90-110-3"	493	111	51	61	33
02768	--	110-125-3"	508	120	61	69	33
02009	--	110-125-4"	532	127	61	69	40



21/50

BLANCA

Casquillo reductor



CÓDIGO	CÓDIGO	A-a	DN	PESO GRs.	B	C	c
01144	01496	20/16	10	4	2	14	16
01061	--	25/20	15	5	3	16	19
01170	--	32/20	20	12	6	16	22
01062	--	32/25	20	10	6	19	22
01171	--	40/20	25	21	10	16	26
01172	--	40/25	25	22	7	19	26
01063	--	40/32	25	15	4	22	26
01173	01503	50/20	32	33	15	16	31
01174	01504	50/25	32	35	12	19	31
01175	01505	50/32	32	39	9	22	31
01064	01435	50/40	32	30	5	26	31
01178	01508	63/32	40	71	15	23	38
01179	01509	63/40	40	77	12	26	38
01065	01436	63/50	40	57	7	31	38
01183	--	75/40	50	119	18	26	44
01184	--	75/50	50	118	12	32	44
01066	--	75/63	50	79	6	38	44
01189	--	90/50	65	177	19	32	51
01190	--	90/63	65	164	12	39	51
01067	--	90/75	65	135	8	44	52
01196	--	110/63	80	296	22	39	61
01197	--	110/75	80	315	17	44	61
01068	--	110/90	80	250	10	51	61
01198	--	125/75	65	385	25	44	69
01199	--	125/90	80	415	18	51	69
01069	--	125/110	100	273	8	61	69
01122	--	140/90	80	512	25	51	76
01123	--	140/110 *	100	560	15	61	76
01070	--	140/125	110	317	7	69	76
01124	--	160/90	80	605	35	51	86
01125	--	160/110	100	685	25	61	86
01126	--	160/125 *	110	765	17	69	86
01071	--	160/140	125	518	10	76	86
01072	--	200/160 *	150	1.338	20	86	106
01100	--	225/200	175	1.416	13	106	119
01101	--	250/225	200	1.756	13	121	134
01131	--	250/200 *	175	2.724	29	106	135
01130	--	250/160	150	2.822	15	120	135
01102	--	315/250 *	225	4.336	33	131	164
01133	--	315/225	200	7.540	60	106	166
01132	--	315/200	175	7.900	46	120	166
01309	--	400/315	300	9.700	74	131	205
01308	--	400/250	225	11.142	40	165	205

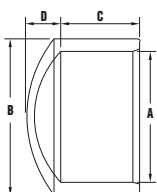
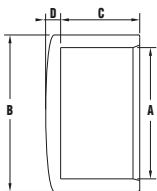
* Casquillo reducido macizo



24/53

BLANCA

Tapón encolar



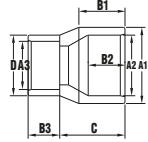
CÓDIGO	CÓDIGO	A	PESO GRs.	B	C	D
01145	01440	16	4	22	15	6
01077	01441	20	6	25	16	8
01049	--	25	13	32	19	9
01050	--	32	21	40	22	10
01051	--	40	39	50	26	12
01052	01445	50	80	63	31	15
01053	01446	63	121	75	38	17
01054	--	75	189	91	44	19
01055	--	90	320	111	51	23
01056	--	110	530	132	61	28
01057	--	125	718	148	69	32
01058	--	140	1.061	168	76	36
01059	--	160	1.254	186	86	40
01060	--	200	2.005	225	106	46
01120	--	250	3.180	282	131	60
01121	--	315	5.630	357	164	70



23/51

Casquillo reductor

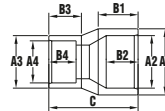
CÓDIGO	CÓDIGO	A-a	DN	PESO GRS.	B1	B2	B3	C	D
01078	--	32/25/20	15	19	22	19	16	30	27
01321	--	40/32/20	15	28	26	22	17	34	27
01103	--	40/32/25	20	33	26	22	19	36	33
01322	01462	50/40/20	15	48	31	26	16	45	27
01323	01463	50/40/25	20	53	31	26	19	44	33
01104	01425	50/40/32	25	58	31	26	22	44	41
01324	01464	63/50/25	20	90	38	31	19	54	33
01325	01465	63/50/32	25	97	38	31	22	42	41
01105	01426	63/50/40	32	107	38	31	26	54	50
01326	01466	75/63/32	25	112	44	38	22	62	41
01327	01467	75/63/40	32	125	44	38	26	64	50
01106	01427	75/63/50	40	148	44	38	31	62	61
01328	--	90/75/40	32	197	51	44	27	75	50
01329	--	90/75/50	40	220	51	44	31	75	61
01107	--	90/75/63	50	256	51	44	38	74	76
01330	--	110/90/50	40	389	61	51	29	90	61
01331	--	110/90/63	50	428	61	51	38	90	75
01108	--	110/90/75	65	489	61	51	44	88	90
01332	--	125/110/63	50	426	69	61	38	101	75
01333	--	125/110/75	65	497	69	61	44	100	90
01109	--	125/110/90	80	523	69	61	51	100	108
01334	--	140/125/75	65	641	76	69	44	111	90
01335	--	140/125/90	80	657	76	69	51	112	105
01110	--	140/125/110	100	845	76	69	61	111	131
01336	--	160/140/90	80	918	86	76	51	126	105
01337	--	160/140/110	100	1.145	86	76	61	126	130
01111	--	160/140/125	110	1.288	86	76	69	126	148
01112	--	INT 200/INT 160	150	2.567	--	106	86	154	164
01113	--	EXT 200/INT 160	150	2.540	106	--	86	156	182
01114	--	250/225/200	175	4.975	131	119	106	194	225
01115	--	250/225/160	150	4.345	131	119	86	194	182
01116	--	315/280/200	175	8.690	164	131	106	233	225
01117	--	315/280/160	150	8.075	164	131	86	233	182



545

Reducción cónica H-M

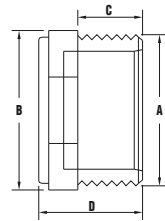
CÓDIGO	A1-A2-A3-A4	PESO GRS.	B1	B2	B2	B4	C
01103	40/32/32/25	32	26	22	22	19	55
01104	50/40/40/32	57	31	26	26	22	66
01105	63/50/50/40	110	38	31	31	26	80
01106	75/63/63/50	165	44	38	38	31	93



22/440

Tapón R/Macho

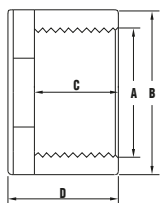
CÓDIGO	CÓDIGO	A	PESO GRS.	B	C	D
02019	02850	1/2"	14	29	14	31
02020	02851	3/4"	19	34	16	32
02021	02852	1"	33	44	19	35
02022	02853	1 1/4"	38	47	21	38
02023	02854	1 1/2"	47	55	21	40
02024	02855	2"	80	69	26	46
02025	--	2 1/2"	134	87	30	51
02026	--	3"	211	103	33	58
02027	--	4"	318	130	38	65



25

Tapón R/Hembra

CÓDIGO	A	PESO GRS.	B	C	D
02040	1/2"	12	29	16	24
02041	3/4"	16	34	19	28
02042	1"	26	44	22	33
02043	1 1/4"	42	47	26	37
02044	1 1/2"	74	55	31	43
02045	2"	128	69	38	51
02046	2 1/2"	187	87	44	64
02047	3"	250	103	51	76
02048	4"	525	130	61	91

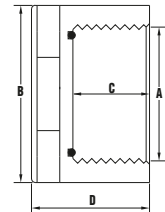


705

SIN TEFLÓN

Tapón R/Hembra "J-tórica"

CÓDIGO	A	PESO GRS.	B	C	D
02540	1/2"	13	29	13	24
02541	3/4"	17	34	15	28
02542	1"	27	44	18	33
02543	1 1/4"	41	47	20	37
02544	1 1/2"	66	55	20	43
02545	2"	118	69	25	51
02546	2 1/2"	162	87	29	64
02547	3"	215	103	32	76
02548	4"	420	130	36	91



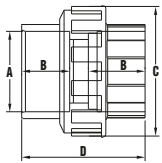
Enlaces 3 piezas



26/54

BLANCA

Enlace 3 piezas encolar



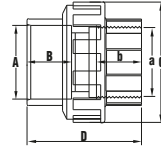
CÓDIGO	CÓDIGO	A	DN	PESO GRS.	B	C	D
01079	--	20	15	35	16	40	46
01080	--	25	20	63	19	51	53
01081	--	32	25	85	22	58	58
01082	--	40	32	159	26	72	70
01163	01455	50-40	32	190	31	80	76
01083	01456	50	40	181	31	80	82
01166	01457	63-50	40	318	38	98	93
01084	01458	63	50	317	38	98	98
01085	--	75	65	620	44	121	109
01086	--	90	80	800	51	139	126
01087	--	110	100	1.211	61	163	146



27/55

BLANCA

Enlace 3 piezas mixto

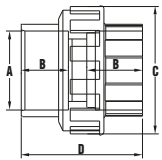


CÓDIGO	CÓDIGO	A-a	DN	PESO GRS.	B	b	C	D
02028	--	20-1/2"	15	34	16	16	42	46
02029	--	25-3/4"	20	66	19	19	52	52
02030	--	32-1"	25	84	22	22	60	58
02031	--	40-1 1/4"	32	153	26	26	74	69
02032	02595	50-1 1/2"	40	210	31	31	80	85
02033	02596	63-2"	50	361	38	38	99	88
02034	--	75-2 1/2"	65	597	44	44	120	109
02035	--	90-3"	80	820	51	51	139	125
02036	--	110-4"	100	1.271	61	61	163	146



81

Enlace 3 piezas encolar "BS"



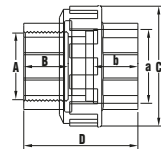
CÓDIGO	A	DN	PESO GRS.	B	C	D
01150	20	15	35	16	41	46
01151	25	20	63	19	51	53
01152	32	25	85	22	58	58
01153	40	32	159	26	62	70
01154	50	40	181	31	80	82
01155	63	50	317	38	98	98
01085	75	65	620	44	121	109



28/56

BLANCA

Enlace 3 p. mixto enc. S/R/Hembra



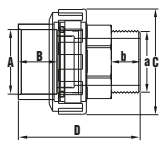
CÓDIGO	CÓDIGO	A-a	DN	PESO GRS.	B	b	C	D
02114	02625	50-1 1/2"	40	820	51	51	139	125
02119	02626	63-1 1/2"	40	1.261	61	61	163	146



29/57

BLANCA

Enlace 3 p. mixto macho S/Encolar



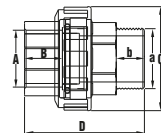
CÓDIGO	CÓDIGO	A-a	DN	PESO GRS.	B	b	C	D
02074	--	3/4"-25	20	58	19	16	51	64
02075	--	1"-32	25	98	22	19	62	72
02076	--	1 1/4"-40	32	174	26	21	74	89
02057	--	1 1/2"-40	32	236	26	21	80	93
02077	02805	1 1/2"-50	40	258	31	21	80	98
02060	02806	2"-50	40	421	31	26	99	115
02078	02807	2"-63	50	409	38	26	99	120
02079	--	2 1/2"-75	65	630	44	30	120	135



30/58

BLANCA

Enlace 3 p. mixto macho S-R/Hembra



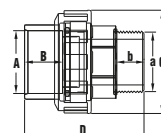
CÓDIGO	CÓDIGO	A-a	DN	PESO GRS.	B	B	C	D
02515	02615	1 1/2"-1 1/2"	40	201	34	31	80	85
02519	02616	2"-1 1/2"	40	314	34	38	98	95



82/410

BLANCA

Enlace 3 p. mixto macho S/E con Junta tórica



CÓDIGO	CÓDIGO	A-a	DN	PESO GRS.	B	b	C	D
02084	--	3/4"-25	20	64	19	16	51	64
02085	--	1"-32	25	101	22	19	62	72
02086	--	1 1/4"-40	32	184	26	21	74	89
02087	--	1 1/2"-40	32	244	26	21	80	93
02088	02815	1 1/2"-50	40	233	31	21	80	98
02089	02816	2"-50	40	434	31	26	99	115
02090	02817	2"-63	50	420	38	26	99	120
02091	--	2 1/2"-75	65	630	44	30	120	135

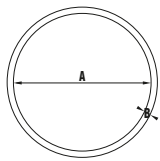
Con junta tórica

Recambios



83

Junta tórica

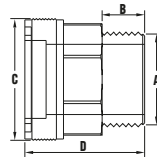


CÓDIGO	Ø mm	AxB	PESO GRs.
98125	20	(19 x 4)	0,9
98164	25	(26,57 x 3,53)	1,1
98142	32	(30 x 4)	2,0
98143	40	(42 x 4,50)	2,9
98154	50	(45 x 5,30)	4,4
98155	63	(58 x 5,30)	5,2
98165	75	(72,39 x 5,33)	8,7



400

Raccord S/Rosca macho
Enlace 3P.

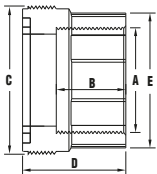


CÓDIGO	A	PESO GRs.	B	C	D
02902	1"	42	19	48	51
02903	1 1/4"	95	21	59	59
02904	1 1/2"	124	21	66	63
02905	2"	236	26	78	78
02906	2 1/2"	410	30	89	86



438

Raccord R/H enlace 3 P.

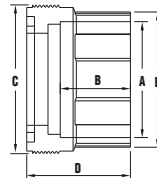


CÓDIGO	A	PESO GRs.	B	C	D	E
02934	1/2"	13	16	33	26	28
02935	3/4"	24	19	42	29	36
02936	1"	32	22	48	32	42
02937	1 1/4"	65	26	59	41	52
02938	1 1/2"	92	31	66	46	59
02939	2"	131	38	78	56	73



84

Raccord encolar enlace 3 P.



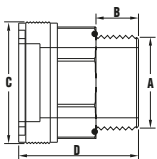
CÓDIGO	A	PESO GRs.	B	C	D	E
01925	20	12	16	33	26	28
01926	25	24	19	42	29	36
01927	32	30	22	48	32	42
01928	40	61	26	59	41	52
01929	50	89	31	66	46	59
01930	63	123	38	78	56	73
01931	75	225	44	89	61	85



401

Raccord S R/M enlace
3 p. junta tórica

SIN TEFLÓN



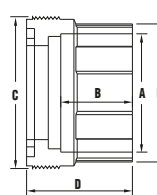
CÓDIGO	A	PESO GRs.	B	C	D
02922	1"	42	19	48	51
02923	1 1/4"	95	21	59	59
02924	1 1/2"	124	21	66	63
02925	2"	236	26	78	78
02926	2 1/2"	410	30	89	86

Con junta tórica



399

Raccord encolar enlace 3 P. "BS"

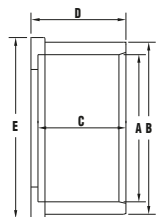


CÓDIGO	A	PESO GRs.	B	C	D	E
01985	1/2"	12	16	33	26	28
01986	3/4"	24	19	42	29	36
01987	1"	30	22	48	32	42
01988	1 1/4"	61	26	59	41	52
01989	1 1/2"	89	31	66	46	59
01990	2"	123	38	78	56	73
01931	2 1/2"	225	44	89	61	85



402

Manguito s/enc enlace 3P

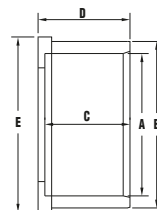


CÓDIGO	A	PESO GRS.	B	C	D	E
01905	20	8	27	16	19	30
01906	25	16	35	19	22	39
01907	32	21	41	22	26	45
01908	40	43	50	26	35	63
01914	50-40	43	50	26	35	63
01909	50	52	63	31	44	63
01915	63-50	52	63	31	44	63
01910	63	75	76	38	41	78
01911	75	135	87	44	48	85



403

Manguito s/enc enlace 3P. "BS"

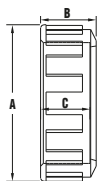


CÓDIGO	A	PESO GRS.	B	C	D	E
01974	1/2"	8	27	16	19	30
01975	3/4"	16	35	19	22	39
01967	1"	21	41	22	26	45
01968	1 1/4"	43	50	26	35	63
01969	1 1/2"	52	63	31	44	81
01970	2"	75	76	38	41	78
01971	2 1/2"	135	87	44	48	85



405

Tuerca enlace 3P

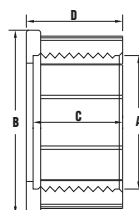


CÓDIGO	MEDIDA	PESO GRS.	A	B	C
01913	20	13	41	22	16
01916	25	22	51	25	18
01917	32	39	62	27	20
01918	40	57	74	29	22
01919	50	73	80	33	26
01920	63	117	98	38	28
01921	75	255	121	43	34



404

Manguito R/H enlace 3P



CÓDIGO	A	PESO GRS.	B	C	D
02914	50- 1 1/2"	60	63	31	44
02931	63- 1 1/2"	92	76	38	41

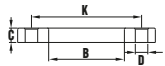
Bridas y portabridas



65

Brida plana PVC

CÓDIGO	A	PESO GRS.	B	K	C	D
10025	50	248	62	110	17	4x18
10026	63	311	78	125	18	4x18
10027	75	406	92	145	19	4x18
10028	90	494	110	160	20	8x18
10029	110	614	133	180	21	8x18
10030	125	648	149	190	23	8x18
10038	140x125	947	149	210	23	8x18
10031	140	791	167	210	26	8x18
10032	160	1.073	190	240	28	8x22
10033	200	1.204	227	270	30	8x22
10142	200-PN10	1.684	235	295	34	8x22
10034	225	1.205	249	295	30	8x22
10128	250	2.790	285	350	34	12x22
10129	315	3.154	350	400	34	12x22
10037	400	4.278	439	515	50	16x25



66

Brida maciza PPFV para PVC

CÓDIGO	Ø TUBO	PESO GRS.	B	K	C	D
10015	50	250	62	110	20	4x18
10016	63	296	78	125	20	4x18
10017	75	403	92	145	22	4x18
10018	90	508	110	160	24	8x18
10019	110	652	133	180	26	8x18
10020	125	652	149	190	27	8x18
10070	140x125	953	149	210	27	8x18
10021	140	756	167	210	29	8x18
10022	160	985	190	240	30	8x22
10023	200	1.032	227	270	30	8x22
10119	200-PN10	1.323	235	295	34	8x22
10024	225	1.050	249	295	34	8x22
10214	250	2.192	285	350-356	34	12x22
10215	315	2.478	350	400-425	34	12x22



710

Brida maciza PPFV para PE

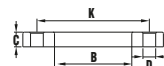
CÓDIGO	A	PESO GRS.	B	K	C	D
10476	50	250	58	110	20	4x18
10477	63	296	72	125	20	4x18
10478	75	403	85	145	22	4x18
10479	90	508	100	160	24	8x18
10480	110	652	125	180	26	8x18
10481	125	652	140	190	27	8x18
10482	140x125	953	140	210	27	8x18
10483	140	756	167	210	29	8x18
10484	160	985	190	240	30	8x22
10485	200	1.032	220	270	30	8x22
10486	200-PN10	1.323	220	295	34	8x22
10487	225	1.050	238	295	34	8x22
10488	250	2.192	270	350-356	34	12x22
10489	315	2.478	335	400-425	34	12x22

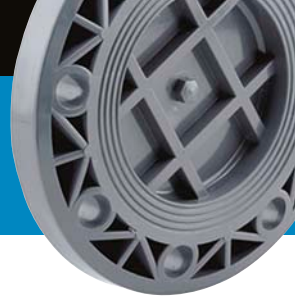


67

Brida maciza PA alta resistencia para PVC

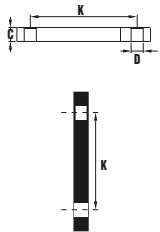
CÓDIGO	A	PESO GRS.	B	K	C	D
10200	50	238	62	110	20	4x18
10201	63	281	78	125	20	4x18
10202	75	383	92	145	22	4x18
10203	90	483	110	160	24	8x18
10204	110	619	133	180	26	8x18
10205	125	619	149	190	27	8x18
10075	140x125	905	149	210	27	8x18
10206	140	718	167	210	29	8x18
10207	160	936	190	240	30	8x22
10208	200	980	227	270	30	8x22
10209	200-PN10	1.257	235	295	34	8x22
10210	225	1.025	249	295	34	8x22
10211	250	2.083	285	350-356	34	12x22
10212	315	2.354	350	400-425	34	12x22





68

Brida tapón

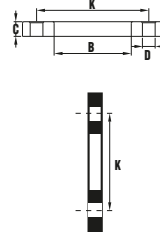


CÓDIGO	A	PESO GRS.	K	C	D
10060	50	347	110	17	4x18
10061	63	435	125	18	4x18
10062	75	568	145	19	4x18
10063	90	692	160	20	8x18
10064	110	860	180	21	8x18
10065	125	907	190	23	8x18
10066	140	1.107	210	26	8x18
10067	160	1.502	240	28	8x22
10068	200	1.686	270	30	8x22
10217	200-PN10	1.924	295	34	8x22
10069	225	1.687	295	34	8x22
10071	250	3.906	350-356	34	12x22
10072	315	4.416	400-425	34	12x22



711

**Brida maciza PA
alta resistencia para PE**

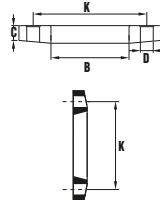


CÓDIGO	Ø TUBO	PESO GRS.	B	K	C	D
10490	50	238	58	110	20	4x18
10491	63	281	72	125	20	4x18
10492	75	383	85	145	22	4x18
10493	90	483	100	160	24	8x18
10494	110	619	125	180	26	8x18
10495	125	619	140	190	27	8x18
10496	140x125	905	140	210	27	8x18
10497	140	718	155	210	29	8x18
10498	160	936	175	240	30	8x22
10499	200	980	220	270	30	8x22
10500	200-PN10	1.257	220	295	34	8x22
10501	225	1.025	238	295	34	8x22
10502	250	2.083	270	350-356	34	12x22
10503	315	2.354	335	400-425	34	12x22



78

Brida plana seguridad

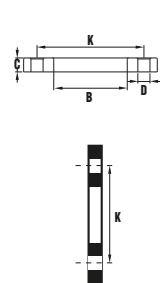


CÓDIGO	Ø TUBO	PESO GRS.	B	K	C	D
10008	90	562	110	20	160	8x18
10009	110	672	133	22	180	8x18
10010	125	717	149	24	190	8x18
10011	140	885	167	26	210	8x18
10012	160	1.185	190	28	240	8x22
10013	200	1.302	228	30	270	8x22



69

**Brida plana acero zincado
para portabrida PVC**

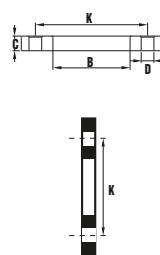


CÓDIGO	Ø TUBO	PESO GRS.	B	K	C	D
10505	50	1.640	63	125	12	4x18
10506	63	2.026	78	145	12	4x18
10507	75	1.925	92	145	13	4x18
10508	90	1.908	110	160	13	8x18
10509	110	2.191	132	170	13	8x18
10510	125	3.070	149	210	13	8x18
10511	140	2.356	167	210	13	8x18
10512	160	3.150	190	240	13	8x22
10513	200	5.228	235	295	15	8x22
10516	250	6.084	282	350	15	12x22
10517	315	6.540	348	400	15	12x22
10518	400	8.300	439	515	18	16x25



412

**Brida plana acero zincado
para portabrida PE**

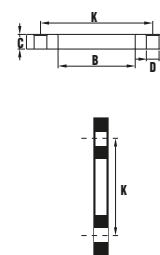


CÓDIGO	Ø TUBO	PESO GRS.	B	K	C	D
10546	50	1.886	58	125	12	4x18
10547	63	2.330	72	145	12	4x18
10548	75	2.214	85	145	13	4x18
10549	90	2.194	100	160	13	8x18
10550	110	2.520	125	170	13	8x18
10551	125	3.531	140	210	13	8x18
10552	140	2.709	152	210	13	8x18
10553	160	3.623	172	240	13	8x22
10554	200	6.012	220	295	15	8x22
10555	225	6.997	238	295	15	8x22
10556	250	7.521	270	350	15	12x22
10557	315	9.545	335	400	15	12x22



411

**Brida plana recubierta de PP con
alma de acero**

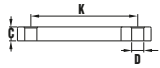


CÓDIGO	Ø TUBO	PESO GRS.	B	K	C	D
10526	63	1.525	78	125	18	4x18
10527	75	2.002	92	145	19	4x18
10528	90	1.984	110	160	20	4x18
10529	110	2.279	132	170	21	8x18
10530	125	3.193	149	210	23	8x18
10531	140	2.450	167	210	26	8x18
10532	160	3.276	190	240	28	8x22
10533	200	5.820	235	295	34	8x22
10534	225	5.437	252	295	34	8x22
10535	250	6.327	282	350	34	12x22
10536	315	6.802	348	400	34	12x22



430

Brida ciega de acero zincado



CÓDIGO	Ø TUBO	PESO GRS.	K	C	D
10566	63	2.900	125	12	4x18
10567	75	3.200	145	13	4x18
10568	90	3.600	160	13	4x18
10569	110	4.000	170	13	8x18
10570	125	6.600	210	13	8x18
10571	140	6.300	210	13	8x18
10572	160	8.500	240	13	8x22
10573	200	14.100	295	15	8x22
10574	225	13.500	295	15	8x22
10575	250	17.200	350	15	12x22
10576	315	22.500	400	15	12x22



431

Brida roscada de acero zincado

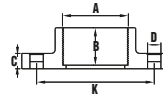


CÓDIGO	A	PESO GRS.	K	C	D
10586	2"	2.010	125	12	4x18
10587	2 1/2"	2.290	145	13	4x18
10588	3"	2.425	160	13	4x18
10589	4"	2.875	170	13	8x18



71

Brida comp. S/H reforzada

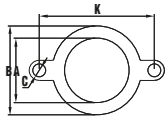


CÓDIGO	Ø TUBO	PESO GRS.	B	K	C	D
10055	1 1/2"	384	29	110	18	4x18
10056	2"	445	30	125	18	4x18
10057	2 1/2"	612	30	145	19	4x18
10058	3"	789	35	160	21	8x18
10059	4"	1.045	39	180	23	8x18



73

Junta plana



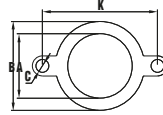
CÓDIGO	A	PESO GRS.	B	K	C
10159	50	9	71	110	5
10160	63	11	88	125	5
10161	75	15	104	145	5
10121	90	21	123	160	9
10122	110	34	146	180	9
10123	125	39	163	190	9
10124	140	51	183	210	9
10125	160	64	207	240	9
10126	200	109	240	270	9



712



Junta plana

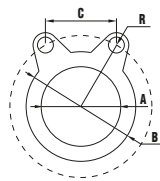


CÓDIGO	A	PESO GRS.	B	K	C
10223	50	9	71	110	18
10224	63	11	88	125	18
10225	75	15	104	145	18
10226	90	21	123	160	18
10227	110	34	146	180	18
10228	125	39	163	190	18
10229	140	51	183	210	18
10230	160	64	207	240	22
10231	200	109	240	270	24
10232	225	149	263	295	24
10233	250	197	316	352	24
10234	315	264	367	406	29



73/1

Junta plana

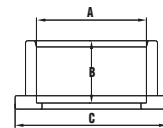


CÓDIGO	A	PESO GRS.	B	C	R
10238	32	5	70	70	47
10239	40	6	82	77	53
10240	50	9	96	87	61
10241	63	12	96	93	65
10242	75	17	121	93	71
10243	90	22	130	61	78
10237	90-PN 10	37	130	106	74
10244	110	42	154	68	88
10246	140	56	183	81	107
10247	160	72	208	91	118
10248	200	130	223	79	125
10250	225	126	263	79	146
10251	250	161	316	91	176
10252	315	177	425	102	203
10253	400	230	477	264	261



72

Portabrida plano

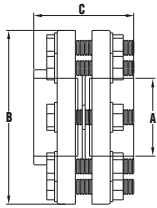


CÓDIGO	A	PESO GRS.	B	C
10130	50	62	31	73
10131	63	107	38	90
10132	75	185	44	106
10133	90	275	51	125
10134	110	497	60	150
10135	125	597	69	168
10136	140	824	76	188
10137	160	1.158	86	213
10138	200	1.598	106	247
10143	200-PN10	1.874	106	261
10139	225	1.762	127	274
10140	250	2.700	131	328
10141	315	4.816	164	378
10144	400	8.706	220	485



75

Enlace brida plana

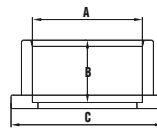


CÓDIGO	A	PESO GRS.	B	C
10147	50	1.395	150	71
10148	63	1.726	165	87
10149	75	2.046	185	97
10150	90	3.287	200	115
10151	110	4.104	220	136
10152	125	4.455	230	152
10153	140	5.214	250	166
10154	160	6.298	285	186
10155	200	9.769	315	229
10117	200-PN 10	11.841	340	242
10156	225	10.953	340	255
10157	250	14.319	400	284
10158	315	21.243	450	351



74

Portabrida plano "BS"

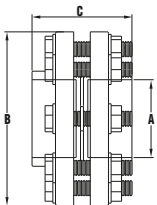


CÓDIGO	A	PESO GRS.	B	C
10400	1 1/2"	64	31	73
10401	2"	112	38	90
10402	2 1/2"	185	44	106
10403	3"	275	51	125
10404	4"	468	61	150
10405	5"	597	69	168
10406	6"	1.180	86	213
10407	8"	1.785	106	247



76

Enlace imperial plano "BS"



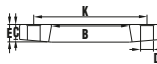
CÓDIGO	A	PESO GRS.	B	C
10755	1 1/2"	1.367	150	71
10756	2"	1.691	165	87
10757	2 1/2"	2.005	185	97
10758	3"	3.221	200	115
10759	4"	3.899	220	136
10760	5"	4.366	230	152
10761	6"	5.110	285	186
10762	8"	5.983	315	229



77

SISTEMA CÓNICO

Brida cónica seguridad



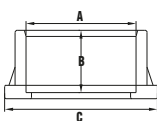
CÓDIGO	Ø TUBO	PESO GRS.	B	C	E	K	D
10091	90	530	110	20	26	160	8x18
10092	110	640	133	22	31	180	8x18
10093	125	673	149	24	33	190	8x18
10094	140	821	167	26	35	210	8x18
10095	160	1.172	190	28	37	240	8x22
10096	200	1.253	227	30	40	270	8x22



79

SISTEMA CÓNICO

Portabrida cónico seguridad



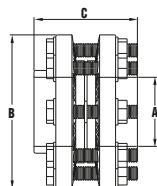
CÓDIGO	A	PESO GRS.	B	C
10099	90	370	51	125
10101	110	482	61	150
10102	125	647	69	168
10103	140	915	76	188
10104	160	1.116	86	213
10105	200	1.675	100	247



80

SISTEMA CÓNICO

Enl. brida cónico seguridad



CÓDIGO	A	PESO GRS.	B	C
10106	90	3.390	200	115
10107	110	4.240	220	136
10108	125	4.600	230	152
10109	140	5.370	250	166
10110	160	6.490	284	186
10111	200	10.060	315	229

HIDROTEN,S.A.

Polig. I. Plá Vallonga, c/ 7
03006 ALICANTE (España)
Telf. 965 11 42 82
Fax: 965 11 48 62

I INTERNACIONALES I

Telf. +34 965 11 42 82
Fax: +34 965 11 48 62
Telf. Información Técnica:
+34 966 105 888

I E-MAILS I

comercial@hidroten.es
export@hidroten.es
administracion@hidroten.es
tecnico@hidroten.es
publicidad@hidroten.es
prescripcion@hidroten.es

<http://www.hidroten.es>

